

MEDIENMITTEILUNG

Fiber to the Home mittels oberirdischem Leitungsbau

R&M forciert Aerial-Deployment-Lösungen für Fiber to the Home. Precon-Programm für schnelleren FTTH-Rollout mit vorkonfektionierten Muffen und Verteilerboxen.

Wetzikon, 16. Februar 2023. R&M, der weltweit tätige Schweizer Entwickler und Anbieter von hochwertigen Infrastrukturlösungen für Daten- und Kommunikationsnetze, erweitert das Portfolio für den glasfaserbasierten oberirdischen Leitungsbau. Es unterstützt die schnelle, grossflächige FTTx-Netzerschliessung in suburbanen und ländlichen Regionen. Das Portfolio umfasst Muffen-, Boxen- und Terminal-Systeme für die Verkabelung an Masten und die oberirdische Glasfaserverteilung. Hinzu kommen Outdoor-Adapter und -Kabel. Neu ist auch das weltweit angebotene Precon-Programm. Es vereinfacht den Ausbau der Freiluftverkabelung für FTTH-Zugangsnetze in ländlichen Regionen, Aerial Deployment genannt.

Mit dem Precon-Lieferprogramm eröffnet R&M Netzbetreibern eine Möglichkeit, montagefertige Komplettlösungen zu ordern. Das Programm deckt alle bekannten Netzwerktopologien wie PON und PtP ab. Die R&M-Werke konfektionieren fiberoptische Verteiler- und Anschlusssysteme und konfigurieren Splitter nach den Anforderungen der einzelnen FTTH-Projekte.

R&M liefert die vorbereiteten, werksgeprüften Muffen, Boxen, Terminals und Kabel nach lokalen und logistischen Erfordernissen termingerecht bis zur Baustelle. Techniker müssen sie nur noch an Masten, Trägern oder Gebäuden befestigen und verbinden. So wird eine fehlerfreie Verkabelung gewährleistet. Die Montage erfordert kaum Werkzeug und Arbeitsvorbereitung und kein Spleiss-Equipment.

Know-how und Support für FTTH-Rollouts

Zudem berät R&M FTTH-Anbieter weltweit bei der Planung von Netztopologie, Kabelrouting und Split-Ratios. R&M begleitet Telecom-Unternehmen von der Evaluation der Infrastrukturelemente bis zur Messung, Inbetriebnahme und Wartung von Zugangsnetzen.



«Mit dem Aerial-Portfolio und dem Precon-Programm setzen wir uns verstärkt dafür ein, dass der Ausbau der Glasfasernetze in ländlichen Regionen schnell und kostenoptimiert vorankommt. Ein FTTH-Rollout lässt sich mit einem oberirdischen Leitungsbau rund zweieinhalb Mal schneller umsetzen als gewohnt. Bestehende Masten lassen sich weiter nutzen. Grab- und Trenchingarbeiten entfallen», begründet Thomas Ritz, R&M Market Manager Public Networks, das Programm. Die R&M-Gehäuse lassen sich für den späteren Netzausbau nachrüsten oder ungenutzte Ports lassen sich jederzeit stecken.

Zu den Eckpfeilern des Aerial-Deployment-Portfolios gehören die SYNO- und ZOONA-Muffen für die Glasfaserverteilung in Strassen und Ortschaften. Gehäuse wie CTO RIO, Polaris, SRS und TAP dienen der Feinverteilung mit ausfallsicheren Patch-, Spleiss- und Splitter-Verbindungen. Selbsttragende, ein- oder beidseitig vorkonfektionierte ADSS- und Drop-Kabel runden das Portfolio ab. Das R&M Aerial-Portfolio ist für klimatisch anspruchsvolle Länder ausgelegt.

Ausfallsichere optische Steckersysteme gepaart mit vormontierten Verteilergehäusen und robusten ADSS- und Drop-Kabeln bilden das Rückgrat der Verkabelung von Access- und FTTH-Netzen.

Links

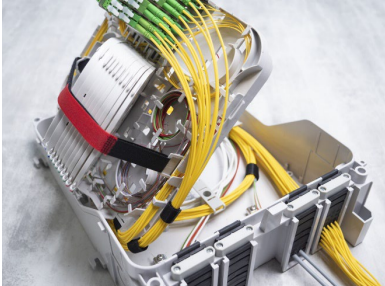
Solutions: <https://www.rdm.com/de/loesungen/oeffentliche-netzwerke/telecom-netzbetreiber/aerial-solutions/>

Blog: [Aerial Deployment](#)

Bilder



R&M stellt ein Komplettsortiment für die fiberoptische Freiluftverkabelung vor. Ein Eckpfeiler ist die ZOONA-Verteilmuffe (im Bild). Mit dem Muffen-, Boxen- und Kabelprogramm von R&M lassen sich Fiber-to-the-Home-Zugangsnetze in ländlichen Regionen schnell und kostengünstig ausbauen.



*Polaris-Boxen von R&M schliessen die fiberoptische Freiluftverkabelung am Hausübergabepunkt ab.
Bilder: R&M*

Über R&M

R&M (Reichle & De-Massari AG) ist eine global tätige Unternehmensgruppe auf dem Markt der Informations- und Kommunikationstechnologie mit Sitz in Wetzikon, Schweiz. Das Unternehmen entwickelt, fertigt und vertreibt Infrastrukturlösungen für Kommunikations- und Datennetze. Dank seiner Innovationsstärke und Integrationsfähigkeit deckt R&M die gesamte Bandbreite der kupfer- und glasfaserbasierten Connectivity ab. Zu den Einsatzgebieten der R&M-Lösungen zählen LAN, Telekommunikation, Fiber to the Home, Fiber to the Antenna und Rechenzentren. Software von R&M unterstützt das Management von Netzwerkinfrastrukturen. Das 1964 gegründete Familienunternehmen betreibt eigene Produktionswerke an weltweit 14 Standorten. Nachhaltigkeit ist ein zentrales Element der Strategie und Werte von R&M. Webseite: www.rdm.com

Medienkontakt

Reichle & De-Massari AG (R&M), Erica Monti, Head Corporate Communications, Binzstrasse 32,
CHE-8620 Wetzikon, phone: +41 (0)44 933 82 86, e-mail: erica.monti@rdm.com

Tags

Public Networks, Fiber to the Home, FTTH, Aerial Deployment, Aerial Optical Cabling, SYNO Closure, ZOONA Closure, Polaris-box, CTO RIO Box, SRS Box, TAP Box, Preconnected Fiber Optic Aerial Distributors, Fiber Optic Drop Cable, Fiber Optic ADSS Cable