

R&M *MinteliPhy* – Ihr Mehrwert



Intelligentes Infrastrukturmanagement

R&M *MinteliPhy* läutet ein neues Zeitalter im Infrastrukturmanagement ein. Verwalten Sie Ihre physikalische Infrastruktur intelligent und vollautomatisch.

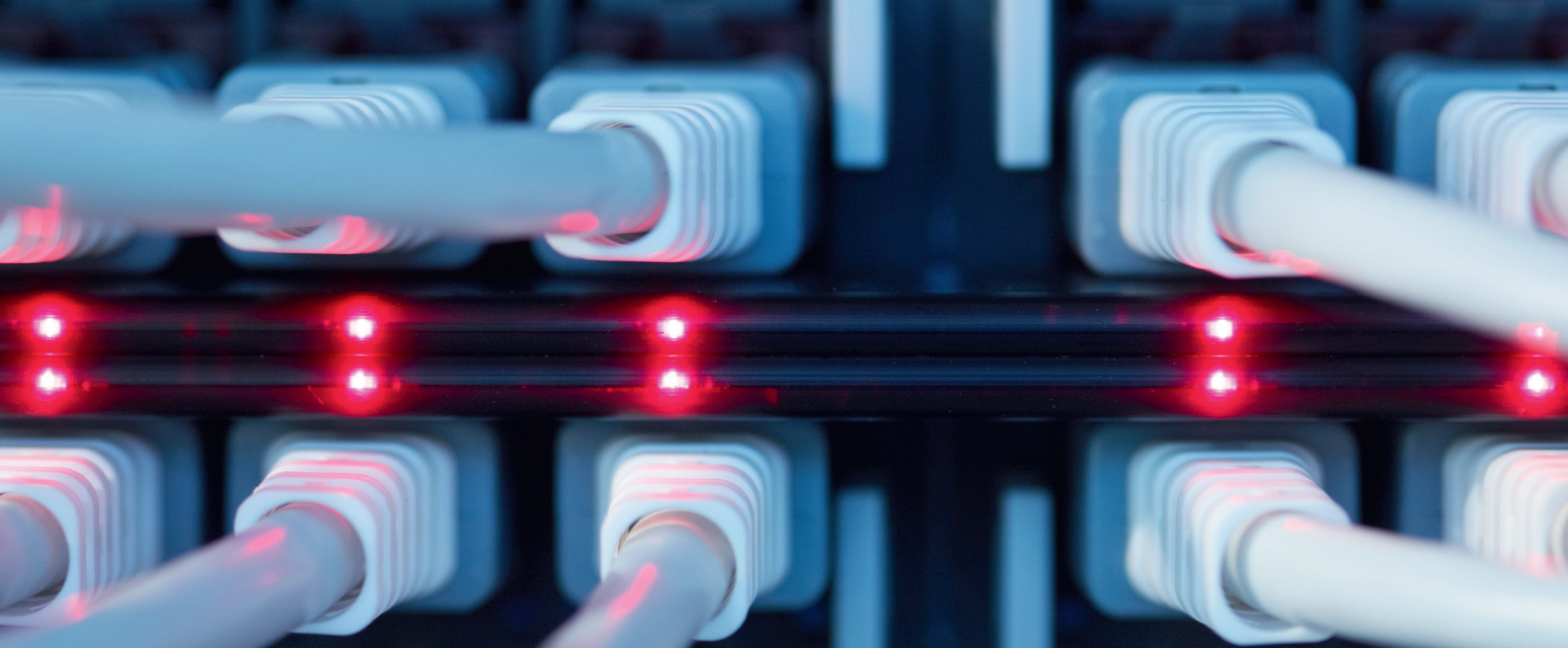
- 59% aller Netzwerkprobleme werden durch die physikalische Schicht verursacht (Gantner Group)
- 28% der Ausfallzeit ist auf Rangierfehler zurückzuführen (Gantner Group)
- 30% der aktiven Switchports geraten durch ungenügende Dokumentation in Vergessenheit (Forrester Research)

R&M *MinteliPhy* löst Ihre Probleme gezielt und effizient.

www.rdm.com/RMinteliPhy-de

 **R&M**

Convincing cabling solutions



R&MinteliPhy ist die einfachste und flexibelste Lösung auf dem Markt.

Sie brauchen weder spezielle Patchkabel noch neue Rangierfelder, Sie rüsten ganz einfach Ihre bestehende Installation nach. R&MinteliPhy wächst mit den Bedürfnissen Ihres Unternehmens, Sie können flexibel wählen, welchen Teil ihrer R&M Infrastruktur Sie automatisieren wollen und wann.

Mehr Sicherheit

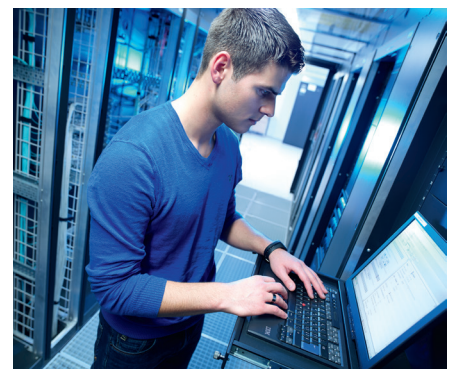
- 100% Kontrolle über alle Ports
- Monitoring in Echtzeit und schnelle Fehlerortung
- Automatische Alarmierung
- Keine Rangierfehler
- Protokollierung aller Änderungen
- Automatische Protokollierung aller Änderungen

Mehr Effizienz

- Standardisierte Prozesse
- Zentrale Datenbank für das Konfigurationsmanagement, gemeinsam genutzt von mehreren Anwendern
- Automatisch aktualisierte Netzwerkdokumentation
- Einfache Integration von Informationen aus anderen Systemen
- Einfache Planung von Installationen und MAC-Prozessen (Moves, Adds and Changes)
- Automatisches Routing neuer physikalischen Verbindungen
- Optische Signalisierung am Rangierfeld
- Jederzeit aktuelle Übersicht über den Status von Änderungen

Mehr Rentabilität

- Skalierbarkeit – bedarfsgerecht investieren
- Bessere Ausnutzung der installierten Infrastruktur
- Investitionsschutz
- Senkung der Betriebskosten
- Höhere Verfügbarkeit – geringere SLA-Kosten



Mit R&MinteliPhy sparen Sie Geld.

www.rdm.com/RMinteliPhy-de