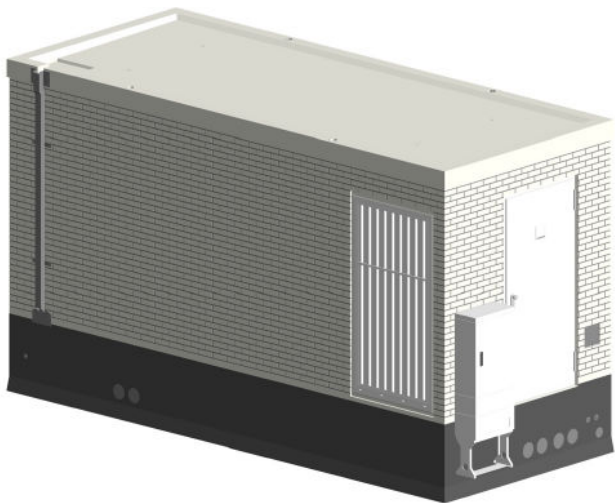


## R898583 PoP-Station M600 PtP



### ALLGEMEINE BESCHREIBUNG

Begehbare PoP-Station, schlüsselfertig, zur Aufnahme von maximal 18432 Teilnehmer-Ports (PtP).

Monolithischer Stahlbeton mit integriertem Erdungssystem, Lüftung und Heizung nach ETSI Norm 300 019-1-3

Einführungen Glasfaser / Strom

Zähleranschlusssäule und Elektro-Unterverteilung

Unabhängige Stromversorgung

4x ODF Gestell inkl. Kabelmanagement und je 12 Stk. Baugruppenträger PRIME-3HE-Sub-Rack

3x 19Zoll Gestell inkl. Kabelmanagement vorbereitet für Aktiv-Technik

PRODUKT-NR	PRODUKT BEZEICHNUNG	VE
R898583	PoP-Station M600 PtP	1 Stk.

### TECHNISCHE DATEN BETONKÖRPER

BESCHREIBUNG	WERT / WERTEBEREICH	
Baukörper	Material	Stahlbeton in monolithischer Bauweise
	Farbe	Klinkeroptik Farbe grau (ungestrahlt / ungefugt)
Betondruckfestigkeitsklasse	C50/60 nach DIN EN 1992 EC2	
Wand- und Betonstärken	Nach stat. Erfordernissen, min 11/12 cm für Wände und min. 12 cm für Bodenplatte	
Außenmaße	B x L x H	2,50 x 6,00 x 3,51 m
Innenmaße		2,26 x 5,78 x 3,21 m
Höhe Zwischenboden		600 mm
Gewicht		25,5 t
Doppelbodensystem	Doppelbodensystem bestehend aus einer stabilen Tragkonstruktion aus Stahl, sowie abnehmbaren Doppelbodenplatten Unterkonstruktion mittels Stahlprofilen nach VDE elektrisch leitend ausgeführt Rastermaß von 60 x 60 cm mit einer Plattenstärke von 38 mm Flächenlast von 18 kN/m <sup>2</sup> Baustoffklasse B2 nach DIN 4102-2 und Feuerwiderstandsklasse F30 nach DIN 4102 Doppelbodenplatte sind antistatisch und elektrisch ableitfähig   Oberbelag: R ≥ 10 9 Ω Eingebaute Lüftungsgitter mit verstellbarem Register für kontrollierten Luftstrom	
Kabeleinführungen	sechs Einführungen im Kellerbereich (gem. Zeichnung) mit d:150mm Typ Hauff HSI150 für Glasfaserkabel	
Erdung	Erdungsfestpunkte im Kellerbereich, Doppelbodensystem und leitende Bauteile sind in Potentialausgleich eingebunden, Erdung vor Ort mittels Tiefenerder	
Stahlblechtür	Material	Doppelwandig, Schließbleche aus Edelstahl und autom. Türschließer, elekt. Türschloss
	Farbe	RAL 7035
Abmessungen	BxH	1000x2140mm

## R898583 PoP-Station M600 PtP

### KLIMATISCHE DATEN

BESCHREIBUNG	WERT / WERTBEREICH
Freikühlsystem	Zwei Radialventilatoren, Lufteintrittskanal inkl. Filtereinheit (Filterklasse G4) Die Raumtemperatur wird konform der ETSI EN 300 019-1-3 (Klasse 3.1) V2.3.2 (2009-11) gewährleistet
	Lüftungsgitter, schallgedämmt, RAL 7035, in Außenwand eingebaut
Entwärmungsleistung	Ca 12kW
Heizeistung	3 kW (eine vorhandene Grundwärmeleistung durch die aktive Technik ist vorausgesetzt)
Steuereinheit	LCD-Display, potentialfreier Kontakt zur Störungssignalisierung und Fernauslesung via Ethernetschnittstelle Alarmmeldungen über TCP-IP und SNMP möglich
Dual-Netzteil	Ermöglich Betrieb mit einer USV-Anlage (AC)

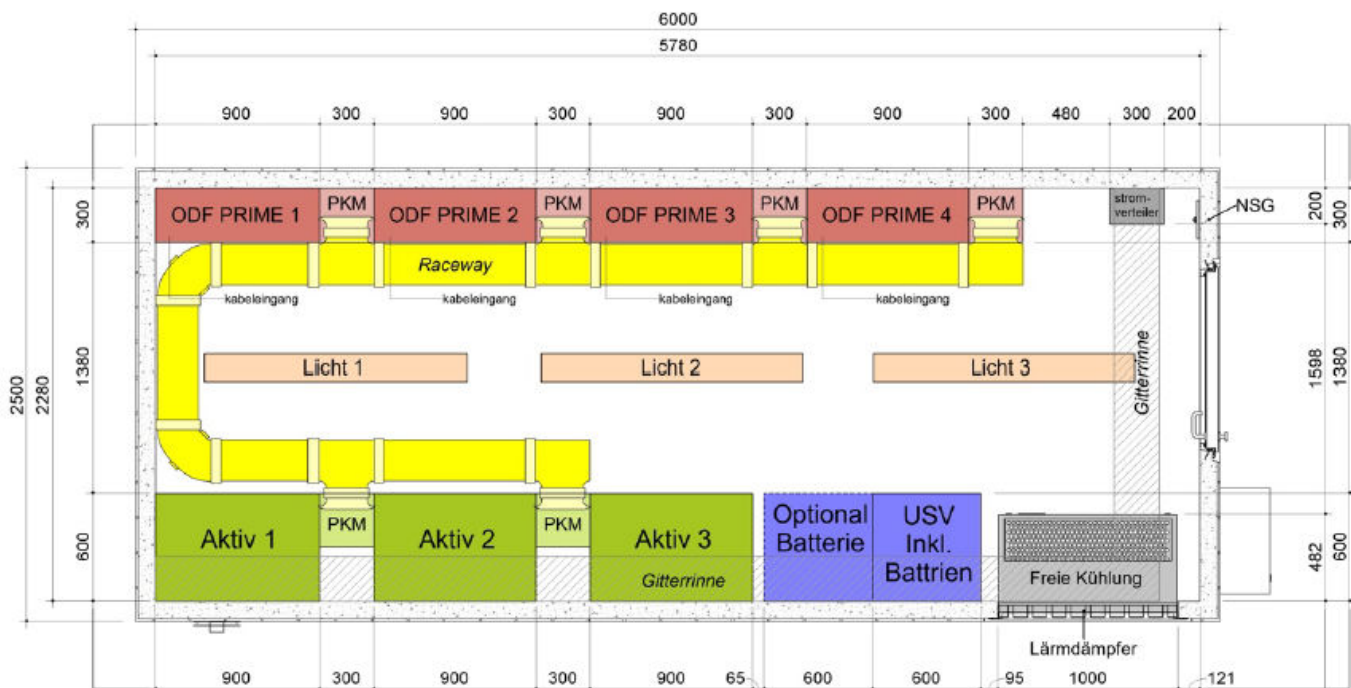
### ELEKTRO ZÄHLERANSCHLUSSÄULE

BESCHREIBUNG	WERT / WERTBEREICH
Abmessungen	583x1710x277 mm Mit Eingrabssockel
Material	glasfaserverstärktes Polyester FS 833.5 nach DIN EN 14598
Schutzart	IP44
Bestückung	1 Zählerplatz ≤ 63 A 3-Punkt-Aufnahme für SG/TRE 4-poliger selektiver Hauptleitungsschutzschalter 50 A Leerplatz zum Nachrüsten HAK

### ZUGANGS - UND KONTROLLSYSTEM

BESCHREIBUNG	WERT / WERTBEREICH
ASM Controller	48V DC oder 230V AC, 1 HE 19", 220mm tief
Kartenlesegerät	Inkl. Vandalismusschutz
Bewegungsmelder, Rauchmelder	Wassermelder, Temperatur - und Luftfeuchtigkeitsmelder
Potentialfreier Kontakt USV	USV-Störung und USV-Batteriebetrieb
Potentialfreier Kontakt Lüftung	Störung allgemein

## R898583 PoP-Station M600 PtP



### ELEKTRO UNTERVERTEILUNG

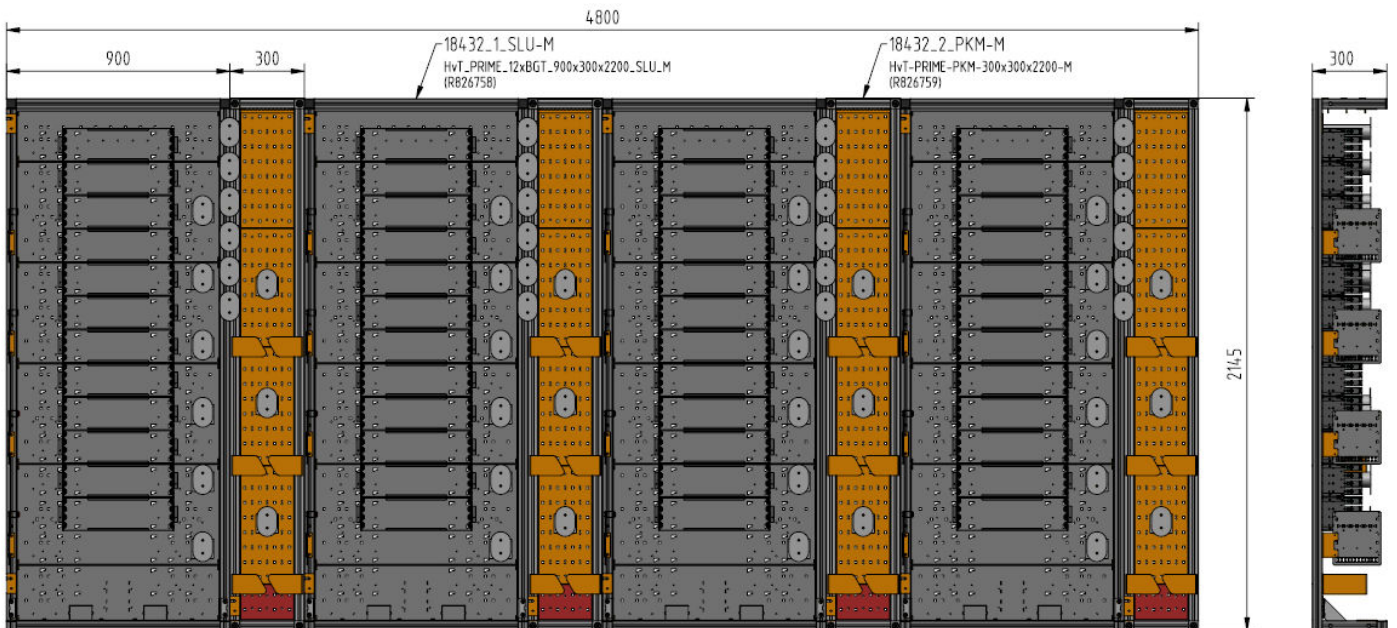
BESCHREIBUNG	WERT / WERTBEREICH
Abmessungen	110x300x205 mm
Schutzart	IP44
Bestückung	84 Platzeinheiten, inkl. Leitungseinführung Überspannungsableiter 4 polig 40kA Typ 2 TNS System mit Defektanzeige + Kontakt Lasttrennschalter mit Sicherungen D02 63A AC400 V 3polig Hutschiene Lasttrennschalter mit Sicherungen D02 63A AC400 V 3polig Hutschiene Fehlerstrom-Leitungsschutzschalter 1P+N 6kA B-Charakteristik 16A 30mA Fehlerstrom-Leitungsschutzschalter 1P+N 6kA B-Charakteristik 16A 30mA Fehlerstrom-Leitungsschutzschalter 1P+N 6kA B-Charakteristik 16A 30mA Fehlerstrom-Leitungsschutzschalter 1P+N 6kA C-Charakteristik 16A 30mA Fehlerstrom-Leitungsschutzschalter 1P+N 6kA C-Charakteristik 16A 30mA Fehlerstrom-Leitungsschutzschalter 1P+N 6kA C-Charakteristik 16A 30mA Lastumschalter 4polig 63A mit Sicherheitstrennung und 3 Schalterstellungen I-0-II Plantasche, Klarsicht, DIN A4, selbstklebend

## R898583 PoP-Station M600 PtP

### ELEKTRO USV – ANLAGE

BESCHREIBUNG	WERT / WERTBEREICH
Abmessungen	600x600x2200mm
Auslegung	230V AC / 48V DC
Bestückung	24kW+12kVA Power System Grundbestückung: 2x 3000 W Rectifier / 2x 1500 kVA Rectiverter 48Vdc – 8 Rectifier slots, 48Vdc – 8 Rectiverter slots Eingangsspannung: 230/400 V AC Ausgangsspannungen: 48 V DC und 230 V AC Überbrückungszeit: 15 min. bei 12 kVA Last (Erhöhung auf 30 min. möglich) Tiefenentladeschutz der Batterien N+1 Redundanz der Module

## R898583 PoP-Station M600 PtP



### OPTICAL DISTRIBUTION FRAME

BEZEICHNUNG	ARTIKELNUMMER	BESCHREIBUNG
18432_1_SLU-M	R826758	HvT-PRIME-12xBGT-900x300x2200-SLU-M
18432_2_PKM-M	R826759	HvT-PRIME-PKM-300x300x2200-M
Gitterrinne / Patchkabelführung		Oberhalb der Aktiv-Racks und des ODFs sind entsprechende Abgänge mit Bögen bzw. Trichtern für eine normgerechte Verlegung installiert

## R898583 PoP-Station M600 PtP



### 19Zoll GESTELL

BEZEICHNUNG	ARTIKELNUMMER	BESCHREIBUNG
18432_3	R826807	Gestell-ODF-900x600x2200 45HE 19
18432_4	R826813	HvT-PRIME-PKM-CC-300x300x2200-M
Gitterrinne / Patchkabelführung		Oberhalb der Aktiv-Racks und des ODFs sind entsprechende Abgänge mit Bögen bzw. Trichtern für eine normgerechte Verlegung installiert