

# Connectivity that matters

Tendances et solutions dans le  
domaine des réseaux locaux & FTTx

# Data Center

We provide connectivity that matters

# Marchés Data Center

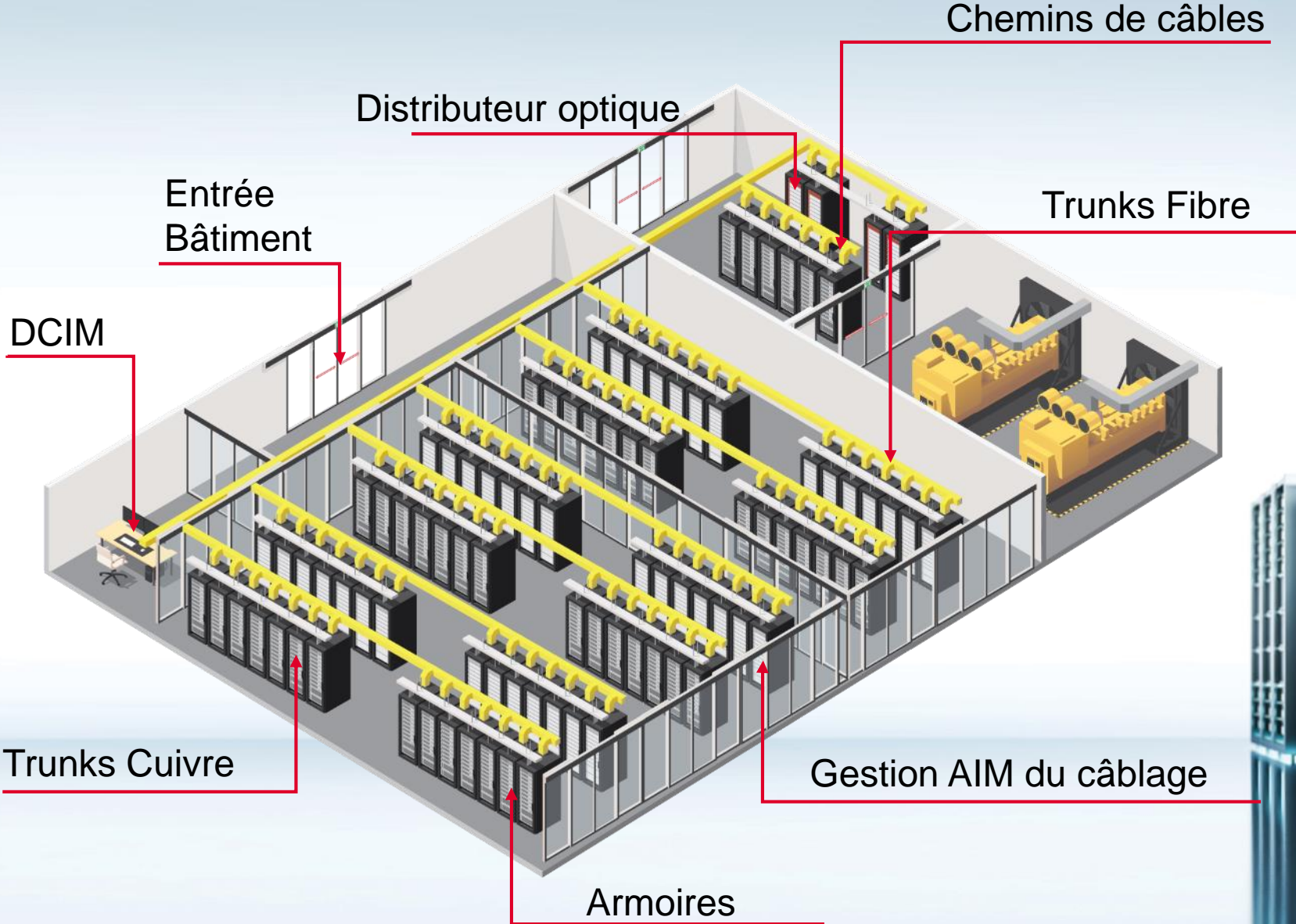


Entreprise

Colocation

Hyperscale

# Solutions Colocation DC



Solutions flexibles  
Support Partenaire de confiance pour les DC de Colocation performants et réactifs



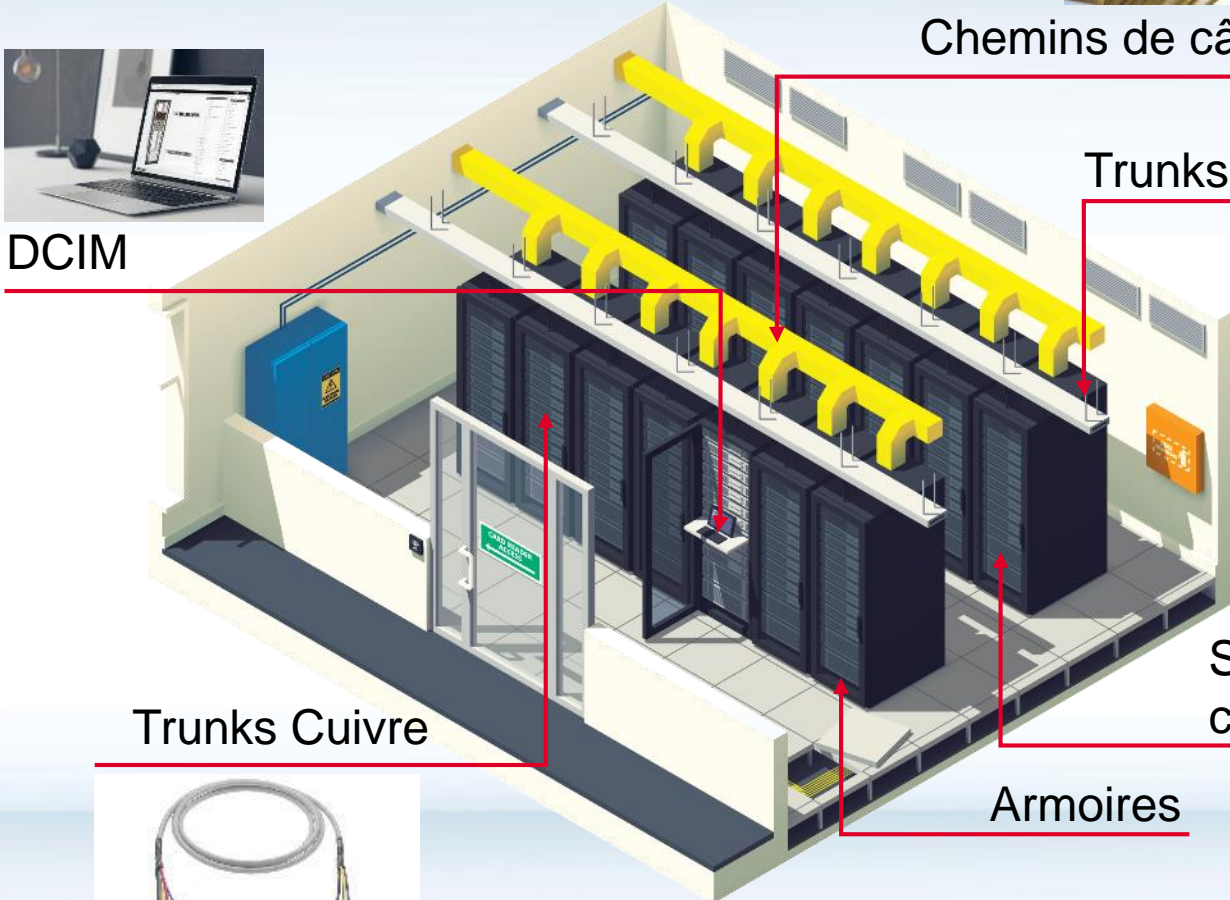
# Solutions Entreprise DC



DCIM



Chemins de câbles



Trunks Optique



Trunks Cuivre



Surveillance connectivité IoT

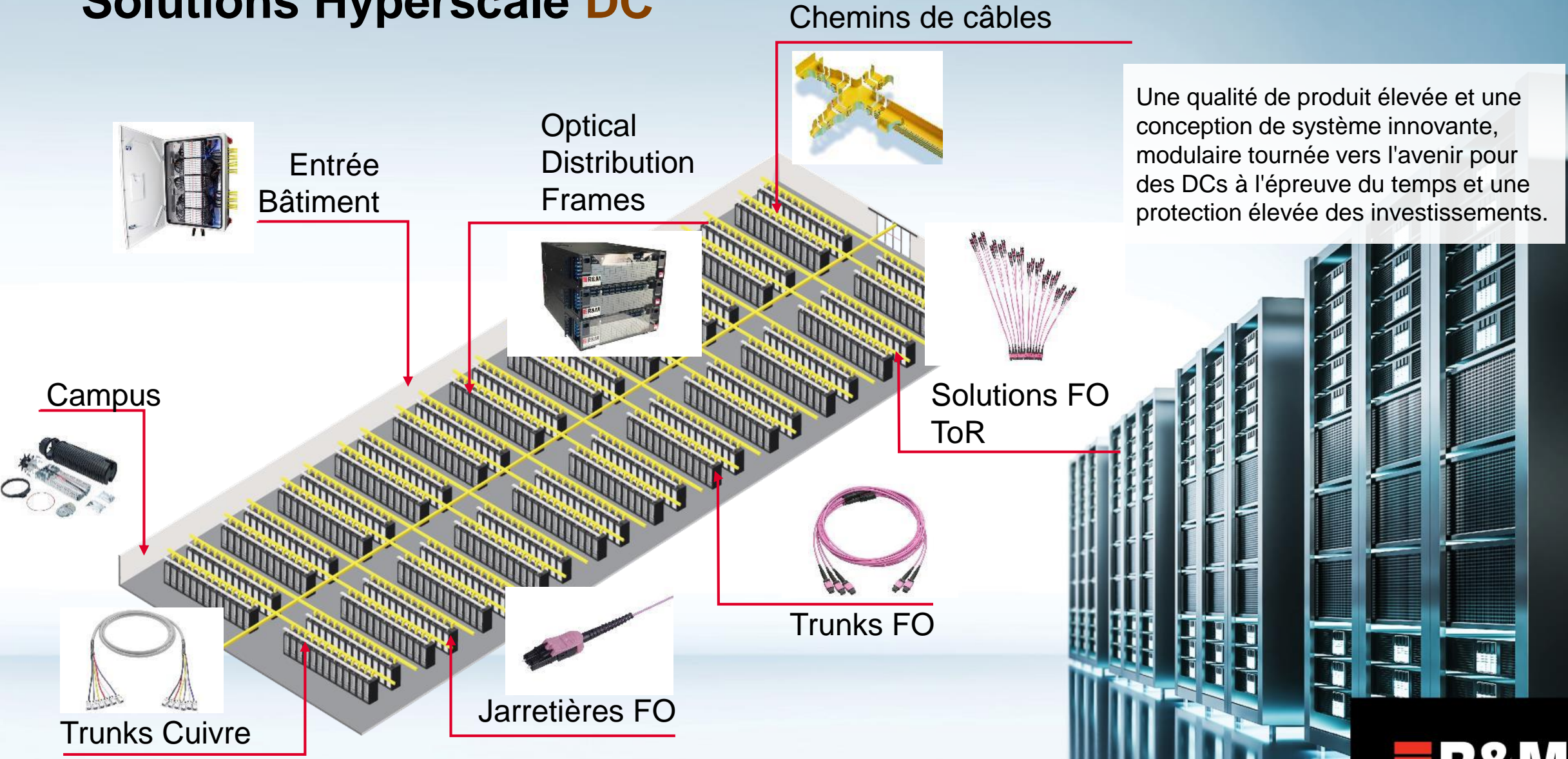
Armoires



Des solutions pour de nouveaux centres de données ou l'adaptation des infrastructures aux dernières exigences.



# Solutions Hyperscale DC

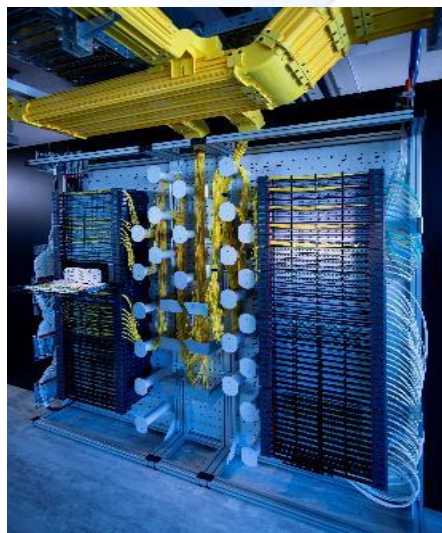


# Produits Phares.



## Solutions Netscale

Les solutions Netscale de R&M combinent une gestion inégalée des câbles en fibre optique avec un suivi automatisé de la connectivité et une conception innovante des plateaux pour offrir la plus haute densité de ports au monde pour l'Ethernet 10/40/100G.



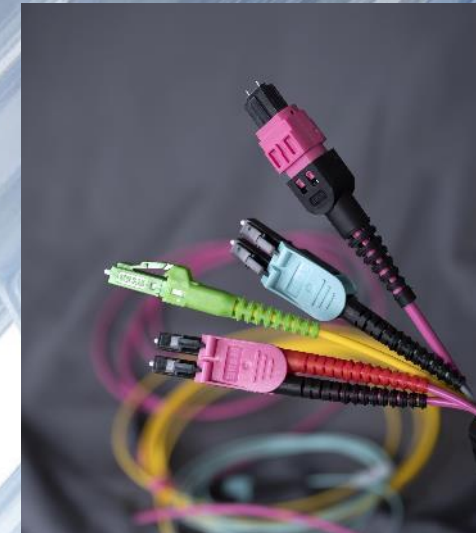
## ODF Prime

Nouveau répartiteur optique offrant une connectivité à haute densité et un portefeuille de modules polyvalents, permettant des investissements flexibles adaptés à la croissance de votre réseau spécifique



## InteliPhy net

Solution DCIM facile à utiliser pour la gestion des actifs, des capacités et du changement. Les utilisateurs organisent et documentent numériquement l'ensemble de l'infrastructure du réseau.

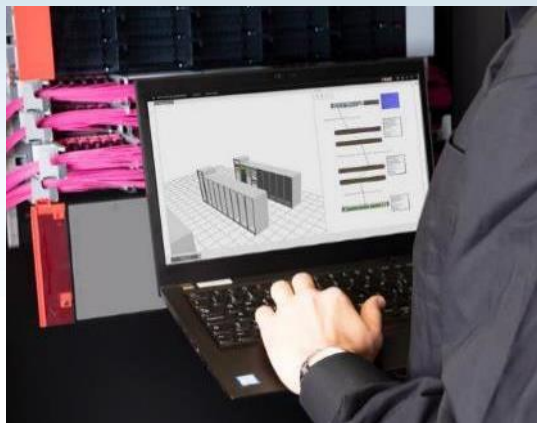


## Assemblages préconnectés

Une gamme complète d'assemblages de fibres et de produits de câblage haute performance sert de multiples applications.

# Principe de distribution DC

«We provide connectivity that matters»



**InteliPhy**  
système AIM basé sur RFID, rétro-adaptable



**Netscale**  
Densité de ports la plus élevée de l'industrie avec une gestion supérieure des câbles



**LC- Quick release**  
Le plus petit cordon au monde (1.4mm) pour gestion de câble UHD



**PRIME ODF**  
Répartiteur optique haute capacité



**Technologie dome gel**



**Technologie Cat. 8.1**



**Connectivité CAD PowerSafe**

*Quelques exemples de réalisations R&M*

## **Cat. 6**

R&M a lancé le premier connecteur Cat. 6 embedded de l'industrie

## **Cat. 6A**

R&M atteint avec son connecteur Cat. 6A la plus haute performance de l'industrie (Red Dot Award)

## **40GB/s**

Record du monde (2011): R&M prouve la transmission de données à 40 Gb / s avec OM4 sur 550m et 9 jonctions MPO

## **100GB/s**

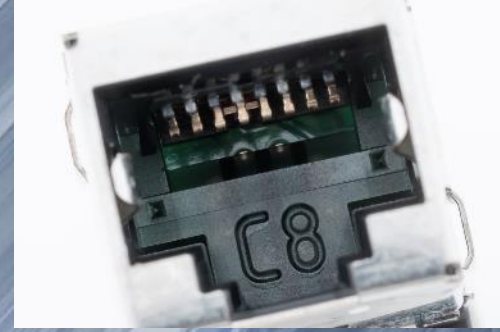
Record du monde (2013) : R&M prouve la transmission de données à 100Gb/s avec OM4 sur 600m et 11 jonctions MPO

## **Data Center**

- La plus haute densité de ports FO de l'industrie: R&M lance Netscale avec une densité de 360 LC Duplex sur 3U
- 1<sup>er</sup> panneau UHD AIM avec ports 80 / U



# Applications **Cat. 8**

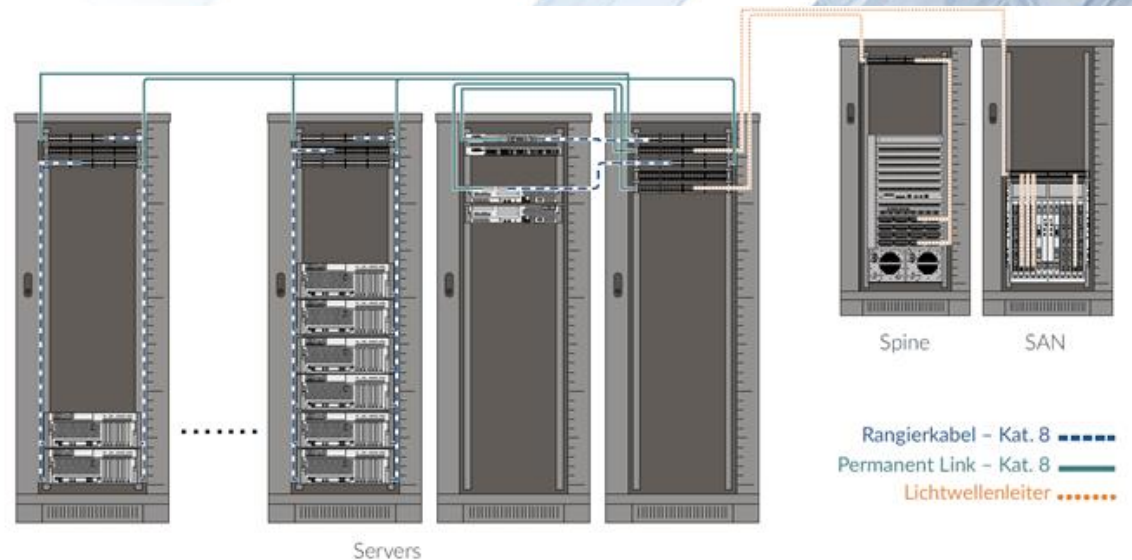
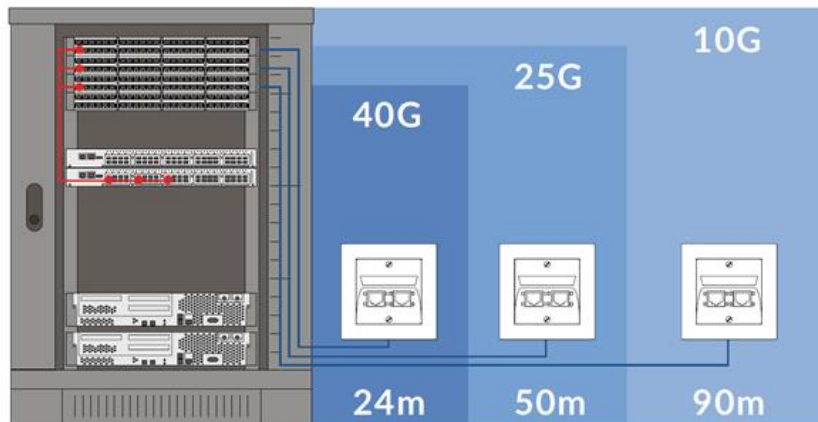


## LAN

- 3 Zones selon la distance
- P er enit e assur ee
- WLAN, 4k/8k UHD applications

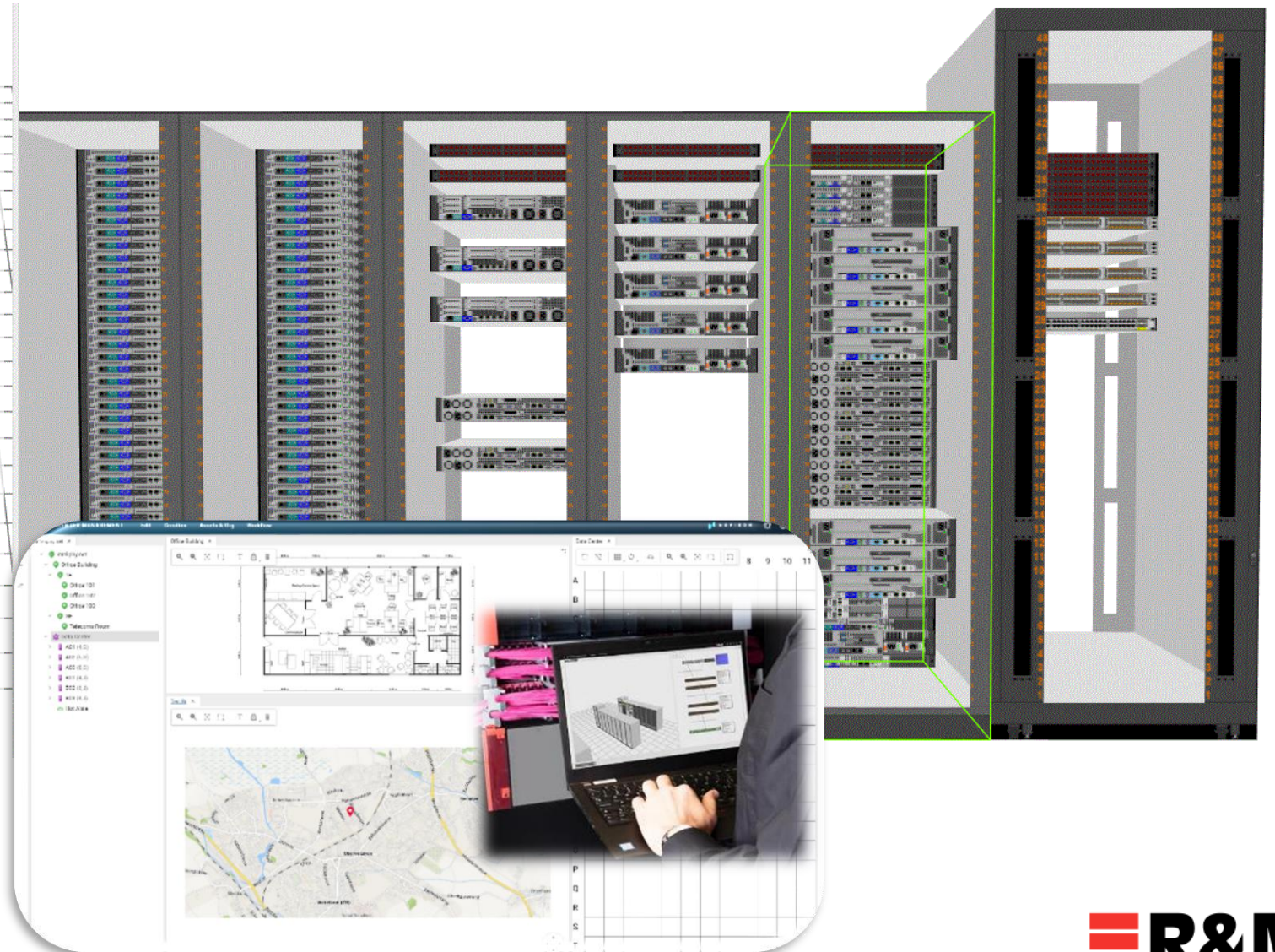
## Data Center

- Top of Rack ou End of Row
- Pas de cables MPO or QSFP
- Easy migration, standard RJ45 cords



# InteliPhy AIM

- Gestion d'actif
- Gestion capacité disponible
- Gestion des connexions
- Gestions des modifications
- Rapports
- License par Rack
- 100% basé sur un navigateur
- Importation / Exportation simple
- Restriction des accès



«We provide connectivity that matters»

Reichle & De-Massari AG  
Binzstrasse 32  
CH-8620 Wetzikon | Suisse  
Tél. +41 44 933 81 11  
Fax +41 44 930 49 41  
E-mail [info@rdm.com](mailto:info@rdm.com)  
Web [www.rdm.com](http://www.rdm.com)

